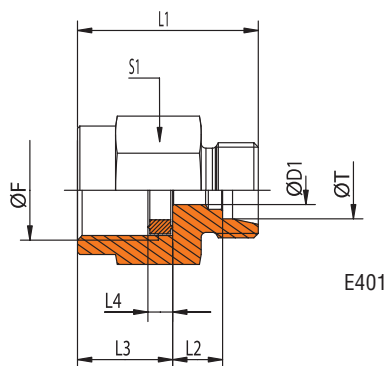


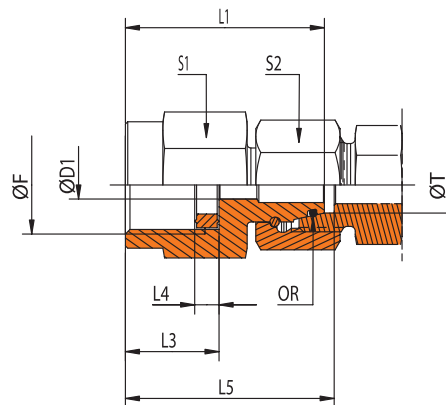
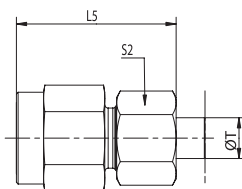
E 401 E 402

Соединения для манометров

Резьба: BSP цилиндрическая (DIN ISO 228)



E401

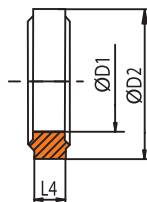


E402

Серия	Давление	ØT	Код	Обозначение	ØF	S1	S2	ØD1	L1	L2	L3	L4	L5	OR	euro	
															Z	20.M.
L	PN 315	6	E 401 8 106 000	E 401 - 106 L	G 1/4"	19	14	4	29	7,5	14,5	4,5	37	/	2,34	1,87
L	PN 315	8	E 401 8 108 000	E 401 - 108 L	G 1/4"	19	17	6	29	7,5	14,5	4,5	37	/	2,37	1,86
L	PN 315	10	E 401 8 110 000	E 401 - 110 L	G 1/4"	19	19	6	30	8,5	14,5	4,5	38	/	2,62	2,05
L	PN 315	12	E 401 8 112 000	E 401 - 112 L	G 1/4"	19	22	6	30	8,5	14,5	4,5	38	/	2,87	2,19
S	PN 630	6	E 401 9 106 000	E 401 - 106 S	G 1/2"	27	17	4	38	11	20	5	46	/	4,14	3,64
S	PN 630	8	E 401 9 108 000	E 401 - 108 S	G 1/2"	27	19	5	38	11	20	5	46	/	4,21	3,67
S	PN 630	10	E 401 9 110 000	E 401 - 110 S	G 1/2"	27	22	6	38	10,5	20	5	47	/	4,41	3,72
S	PN 630	12	E 401 9 112 000	E 401 - 112 S	G 1/2"	27	24	6	38	10,5	20	5	47	/	4,51	3,72
L	PN 315	6	E 402 8 106 000	E 402 - 106 L	G 1/4"	19	14	2,5	34,5	/	14,5	4,5	36,5	4x1,5	3,77	
L	PN 315	8	E 402 8 108 000	E 402 - 108 L	G 1/4"	19	17	4	34,5	/	14,5	4,5	36,5	6x1,5	3,74	
L	PN 315	10	E 402 8 110 000	E 402 - 110 L	G 1/4"	19	19	6	34,5	/	14,5	4,5	36	7,5x1,5	3,81	
L	PN 315	12	E 402 8 112 000	E 402 - 112 L	G 1/4"	19	22	6	36	/	14,5	4,5	37,5	9x1,5	3,91	
S	PN 630	6	E 402 9 106 000	E 402 - 106 S	G 1/2"	27	17	2,5	41,5	/	20	5	43,5	4x1,5	8,16	
S	PN 630	8	E 402 9 108 000	E 402 - 108 S	G 1/2"	27	19	4	41	/	20	5	43	6x1,5	6,69	
S	PN 630	10	E 402 9 110 000	E 402 - 110 S	G 1/2"	27	22	5,5	43,5	/	20	5	45	7,5x1,5	6,85	
S	PN 630	12	E 402 9 112 000	E 402 - 112 S	G 1/2"	27	24	6	42,5	/	20	5	44,5	9x1,5	6,70	

Для заказа соединений в сборе с гайками и врезными кольцами к коду добавляется обозначение **Z**. Пример: **E 401 8 106 000 Z**!
 Все соединения с кодом **20.M.** без гаек и врезных колец!

Уплотнения для соединений манометров



Резьба	Код	Обозначение	Ø D1	Ø D2	L4	euro
G 1/4"	E 401 8 000 106	E401-SEAL	61	1	4,5	0,88
G 1/2"	E 401 9 000 113	E401-SEAL	12,5	18,3	5	0,90

Допустимые рабочие температуры (без падения давления) E401: -40° +120°C. E402 с O-кольцом из NBR: -35° +100°C.